

Surveillance de la grippe

Bulletin périodique : S2015-06 et 2015-07

| GUADELOUPE |

Le point épidémiologique — N° 03 / 2015

Surveillance des syndromes grippaux par les médecins généralistes du réseau sentinelle

Le dispositif de surveillance épidémiologique, basé sur le nombre de consultations réalisées en médecine générale, montre que l'augmentation des consultations pour syndrome grippal se poursuit.

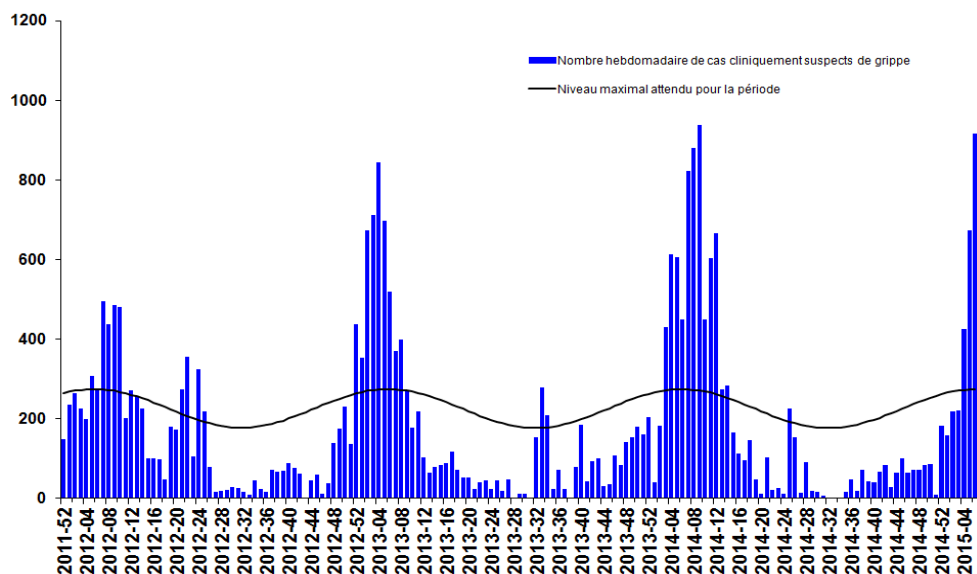
Le nombre hebdomadaire de cas cliniquement évocateurs de grippe est estimé à 917 en semaine 2015-06 (Figure 1). Compte tenu des jours gras, les données de la semaine 2015-07 ne sont pas disponibles au jour de la rédaction.

Définition de cas épidémiologique du syndrome grippal

Fièvre > 39°C d'apparition brutale + myalgies + signes respiratoires

| Figure 1 |

Nombre* hebdomadaire de patients ayant présenté un syndrome grippal et ayant consulté un médecin généraliste, Guadeloupe, décembre 2011 à février 2015 / Estimated weekly number of Influenza-like illnesses diagnosed in GP clinics, Guadeloupe, December 2011 to February 2015



*Le nombre de cas est une estimation pour l'ensemble de la population guadeloupéenne du nombre de personnes ayant consulté un médecin généraliste pour un syndrome clinique évocateur de grippe. Cette estimation est réalisée à partir des données recueillies par le réseau des médecins sentinelles.

Surveillance des virus grippaux

Le dispositif de surveillance biologique de la grippe en population générale est basé sur les prélèvements effectués par des médecins sentinelles, en lien avec le laboratoire du CHU et le CNR Influenza de l'Institut Pasteur de Guyane. Depuis le début de l'épidémie en Guadeloupe, ce dispositif a mis en évidence 6 virus *Influenza de type A/H3N2* et 8 virus *Influenza de type B*.

Par ailleurs, parmi les patients grippés pris en charge à l'hôpital depuis la semaine 2015-05, le laboratoire du CHU a identifié 6 virus *Influenza de type A* et 2 virus *Influenza de type B*.

Virus de la grippe cherche partenaire



Aujourd'hui, la seule protection sûre et efficace est la vaccination. La Caisse Générale de Sécurité Sociale de la Guadeloupe rembourse le vaccin à 100% pour les 65 ans et plus et les personnes fragiles.

FAITES-VOUS VACCINER AU PLUS TARD LE 28 FÉVRIER 2015

www.msa.fr
www.asms.fr
www.regime-agricole871.fr

SECURITE SOCIALE
DE LA GUADELOUPE

Assurance
Maladie

Quelques chiffres à retenir

En Guadeloupe, depuis le début de l'épidémie (S2015-04) :

- 2 010 cas estimés
- 3 cas graves en réanimation
- Virus circulant identifiés: A, A/H3N2, et B

Situation dans les DFA

- En Martinique
4360 cas estimés depuis le début de l'épidémie (S2015-04)
- A Saint-Martin
1210 cas estimés depuis le début de l'épidémie (S2015-02)
- A Saint-Barthélemy
340 cas estimés depuis le début de l'épidémie (S2014-52)
- En Guyane
Recrudescence saisonnière
- En France métropolitaine
Epidémie en phase ascendante

Directeur de la publication
François Bourdillon,
Directeur Général de l'InVS

Rédacteur en chef
Martine Ledrans, coordinatrice scientifique de la Cire AG

Maquettiste
Claudine Suivant

Comité de rédaction
Dr Sylvie Cassadou, Dr Mathilde Melin

Diffusion
Cire Antilles Guyane
Centre d'Affaires AGORA
Pointe des Grives
CS 80656
97263 Fort-de-France Cedex
Tél. : 596 (0)596 39 43 54
Fax : 596 (0)596 39 44 14
<http://www.invs.sante.fr>

Surveillance des passages aux urgences

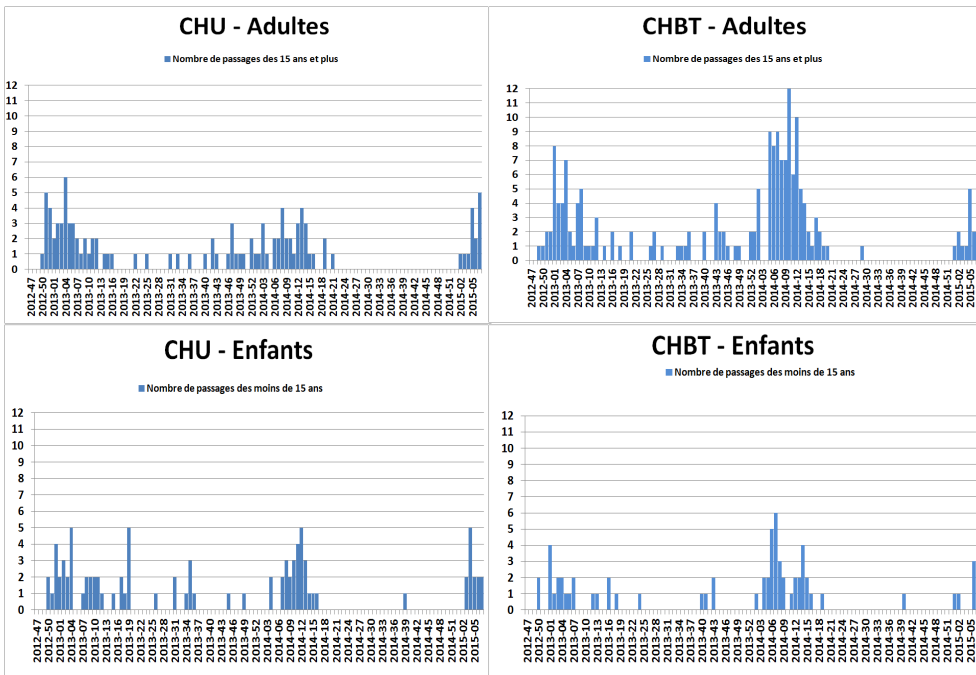
Au **CHU de Pointe à Pitre**, au cours des deux dernières semaines le nombre total de passages aux urgences pour syndrome grippal est resté modeste (Figure 2) : 2 et 5 passages chez les adultes respectivement pour les semaines 2015-06 et 07, 2 passages hebdomadaires chez les enfants

de moins de 15 ans pour chacune de ces deux semaines.

Il en est de même au **CH de Basse-Terre**, avec un nombre de passages chez les enfants de respectivement 3 et 1 en semaines 2015-06 et 07, et de 2 chez les adultes pour chacune de ces deux semaines (Figure 2).

| Figure 2 |

Nombre hebdomadaire de passages et d'hospitalisations aux urgences pour syndrome grippal au CHU et au CHBT, Guadeloupe, novembre 2012 – février 2015 / Weekly number of Influenza-like syndromes seen in the emergency units, Pointe à Pitre hospital and Basse-Terre hospital, Guadeloupe, November 2012 to February 2015



Surveillance des cas hospitalisés en réanimation

La surveillance des cas de grippe hospitalisés en réanimation ou soins continus au CHU et au CHBT, a mis en évidence trois cas sévères

depuis le début de la surveillance (décembre 2014). Deux des trois virus sont de type A, le troisième est de type B.

Analyse de la situation épidémiologique

L'épidémie de grippe se poursuit en Guadeloupe. Les virus circulants identifiés sont de type A/H3N2 et B.

Actuellement, en métropole la circulation majoritaire d'un nouveau variant du virus saisonnier H3N2 mal couvert par la vaccination appelle à maintenir une vigilance, notamment auprès des personnes les plus fragiles.

LAVEZ-VOUS LES MAINS PLUSIEURS FOIS PAR JOUR
AVEC DU SAVON OU UTILISEZ UNE SOLUTION HYDROALCOOLIQUE

LORSQUE VOUS ÉTERNUEZ OU TOUSSEZ, COUVREZ-VOUS LA BOUCHE ET LE NEZ AVEC VOTRE MANCHE OU UN MOUCHOIR À USAGE UNIQUE

Remerciements à nos partenaires

Cellule de Veille d'Alerte et de Gestion Sanitaire de l'ARS, réseau de médecins généralistes sentinelles, services hospitaliers (Urgences, laboratoires, services d'hospitalisation), LABM, EFS, CNR-Institut Pasteur de Guyane

