

Actualités des semaines 2016-15 et 2016-16

Syndromes grippaux : l'épidémie de grippe décroît et semble se terminer. Avec une tendance à l'augmentation des passages pour syndrome grippal à la MFME et chez SOS Médecins en semaine S2016-16, la fin de l'épidémie ne peut pas être encore déclarée. Le virus AH1N1pdm09 circule de manière majoritaire en Martinique. Depuis le 11 janvier, 17 cas confirmés de grippe ont été hospitalisés en réanimation/soins intensifs dont six sont décédés.

Gastro-entérites : l'activité liée à la gastro-entérites est globalement stable.

Bronchiolite : les indicateurs de la surveillance épidémiologique de la bronchiolite sont en diminution.

Varicelle : la situation épidémiologique de la varicelle est en augmentation sur la période.

SYNDROMES GRIPPAUX

Consultations chez un médecin généraliste (réseau sentinelles et SOS Médecins): sur la période, le nombre estimé de cas cliniquement évocateurs de grippe vus en médecine de ville diminue et est en dessous de la valeur attendue pour la saison (Figure 1). Le nombre de visites réalisées par SOS Médecins augmente durant les deux dernières semaines avec respectivement 17 et 26 visites hebdomadaires.

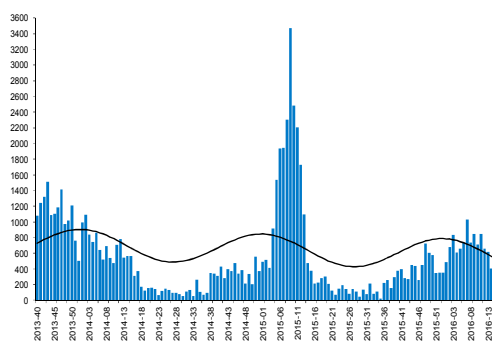
Passages aux urgences (MFME): 92 passages pour syndrome grippal ont été enregistrés aux urgences pédiatriques en semaine S2016-16, versus 59 la semaine précédente. Une augmentation de cet indicateur est donc enregistré (Figure 2).

Virus grippaux circulants: sur l'ensemble des prélèvements positifs en grippe provenant de l'hôpital et de la ville, 95% correspondait au virus A(H1N1)pdm09, 4% au virus de type B lignage Yamagata et 1% au virus A(H3N2).

Cas hospitalisés en réanimation : depuis le 11 janvier 2016 et jusqu'à ce jour, 17 cas confirmés de grippe ont été hospitalisés en réanimation dont six sont décédés. Quinze cas ont un diagnostic positif pour le virus A dont 13 au AH1N1pdm09, et deux pour le type B.

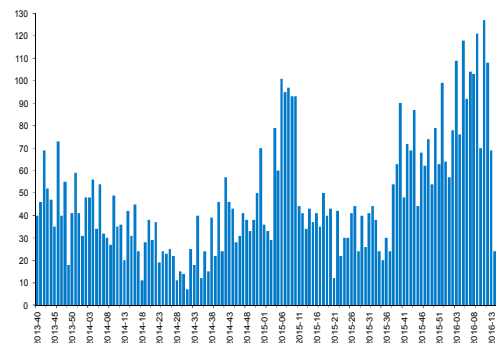
| Figure 1 | Consultations chez un médecin généraliste

Nombre de consultations chez un médecin généraliste pour syndrome grippal, Martinique, octobre 2013 à avril 2016.



| Figure 2 | Passages aux urgences pédiatriques

Nombre de passages aux urgences pédiatriques pour syndrome grippal, Martinique, octobre 2013 à avril 2016.



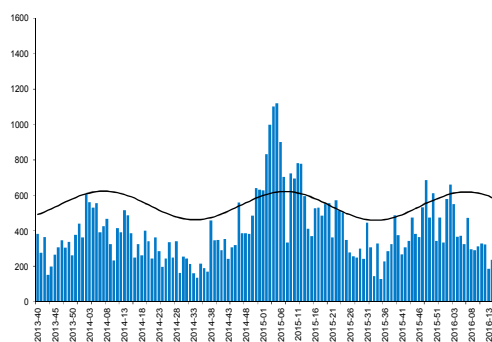
GASTRO-ENTERITES

Consultations chez un médecin généraliste (réseau sentinelles et SOS Médecins) : Le nombre estimé de cas cliniquement évocateurs de gastro-entérite vu en médecine de ville est en augmentation mais reste inférieur aux valeurs maximales attendues pour la saison (Figure 3). Le nombre de visites chez SOS Médecins est stable avec en moyenne 57 visites hebdomadaires sur les deux dernières semaines.

Passages aux urgences (MFME): le nombre de passages pour diarrhées aux urgences pédiatriques est en augmentation en S2016-16, par rapport à la semaine précédente, avec 35 passages (Figure 4).

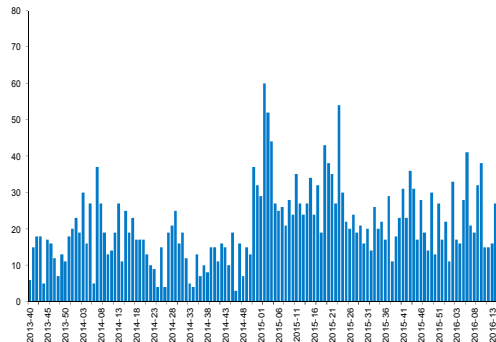
| Figure 3 | Consultations chez un médecin généraliste

Nombre de consultations chez un médecin généraliste pour gastro-entérite, Martinique, octobre 2013 à avril 2016.



| Figure 4 | Passages aux urgences pédiatriques

Nombre de passages aux urgences de la MFME pour gastro-entérite, Martinique, octobre 2013 à avril 2016.



En Martinique (S2016-15 et S2016-16)

Grippe

- Epidémie déclarée en semaine S2016-03
- 9 105 cas évocateurs estimés depuis le début de l'épidémie
- 17 cas de grippe hospitalisés en réanimation dont 6 décès
- Virus circulants : A(H1N1) pdm09 (majoritaire), B et A (H3N2)

En Guadeloupe Epidémies de grippe et de gastro-entérite

A Saint-Barthélemy Epidémies de grippe et de bronchiolite

A Saint-Martin Epidémie de grippe

Directeur de la publication
François Bourdillon,
Directeur Général de l'InVS

Rédacteur en chef
Martine Ledrans, responsable
scientifique de la Cire AG

Maquettiste
Claudine Suivant

Comité de rédaction
Yvette Adélaïde, Elise Daudens-Vaysse, Magguy Davidas, Audrey Diavolo, Frédérique Dorléans, Noëlle Gay, Marie-Josée Romagne, Lorenzo Subissi, Claudine Suivant

Diffusion
Cire Antilles Guyane
Centre d'Affaires AGORA
Pointe des Grives
CS 80656
97263 Fort-de-France Cedex
Tél. : 596 (0)596 39 43 54
Fax : 596 (0)596 39 44 14

BRONCHIOLITE

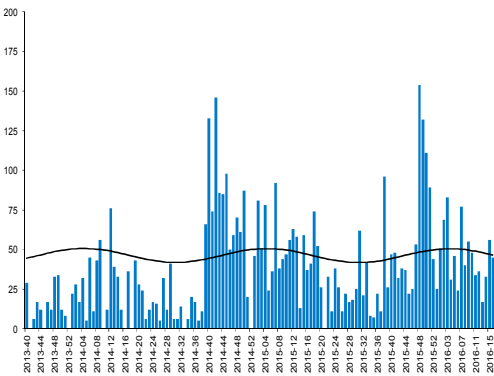
Consultations chez un médecin généraliste (réseau sentinelles et SOS Médecins) : le nombre de cas cliniquement évocateurs de bronchiolites vus en médecine de ville diminue sur la période (Figure 5). Seulement trois visites pour bronchiolites ont été réalisées par SOS Médecins pendant les deux dernières semaines.

Passages aux urgences (MFME): Le nombre de passages aux urgences pédiatriques pour bronchiolite diminue sur la période avec au total 5 passages enregistrés pour ce motif (Figure 6).

Surveillance virologique : du VRS est isolé de manière sporadique par le laboratoire de virologie du CHUM.

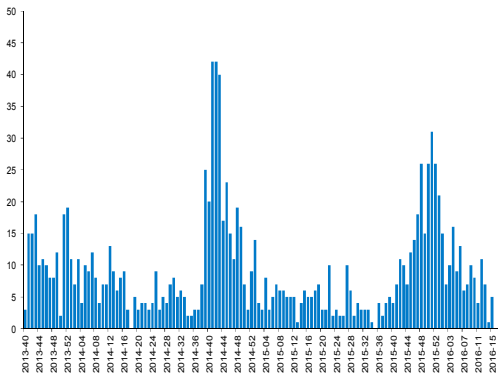
| Figure 5 | Consultations chez le médecin généraliste

Nombre hebdomadaire de consultations chez un médecin généraliste pour bronchiolite, Martinique, octobre 2013 à avril 2016.



| Figure 6 | Passages aux urgences pédiatriques

Nombre hebdomadaire de passages pour bronchiolite aux urgences pédiatriques, Martinique, octobre 2013 à avril 2016.



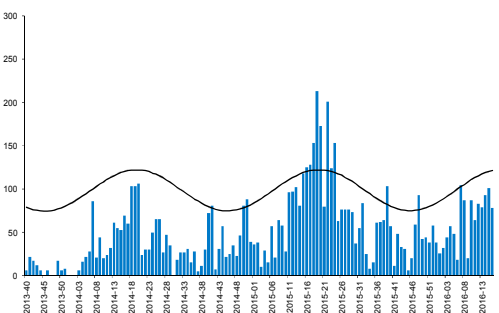
VARICELLE

Consultations chez un médecin généraliste (réseau sentinelles et SOS Médecins) : le nombre estimé de cas cliniquement évocateurs de varicelle vus en médecine de ville diminue en semaine S2016-16 mais reste inférieur à la valeur maximale attendue pour la saison (Figure 7).

L'activité chez SOS Médecins reste soutenue avec, 10 et 9 visites hebdomadaires sur la période.

| Figure 7 | Consultations chez le médecin généraliste

Nombre hebdomadaire de consultations chez un médecin généraliste pour varicelle, Martinique, octobre 2013 à avril 2016.



L'épidémie de grippe décroît et semble se terminer. Cette tendance sera confirmée dans les prochaines semaines. Elle est caractérisée par une proportion de cas hospitalisés en réanimation et une létalité plus importantes qu'au cours des épidémies précédentes. Le virus A(H1N1)pdm09 circule de manière majoritaire.

Pour prévenir la survenue des formes graves, la prescription d'antiviraux (Tamiflu*) est recommandée pour les personnes symptomatiques jugées à risques de complications, ciblées par la vaccination - avis HCSP du 9 novembre 2012.

Pour limiter les risques de transmission, lavez-vous les mains plusieurs fois par jour avec du savon ou utilisez une solution hydro-alcoolique et lorsque vous éternuez ou toussiez, couvrez-vous la bouche et le nez avec votre manche ou un mouchoir à usage unique. En cas de symptômes grippaux, appelez votre médecin traitant et contactez le 15 uniquement en cas d'urgence.



Remerciements à nos partenaires

Au réseau de médecins généralistes sentinelles, à SOS Médecins, aux services hospitaliers (urgences, laboratoires, services d'hospitalisation), au CNR de l'Institut Pasteur de Guyane, aux LABM, à l'EFS ainsi qu'à l'ensemble des professionnels de santé qui participent à la surveillance épidémiologique.